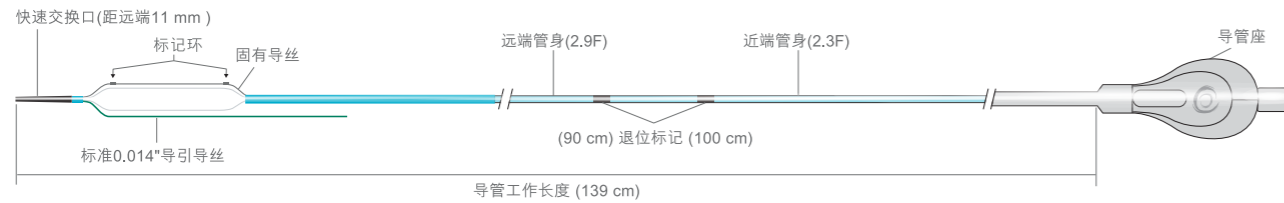
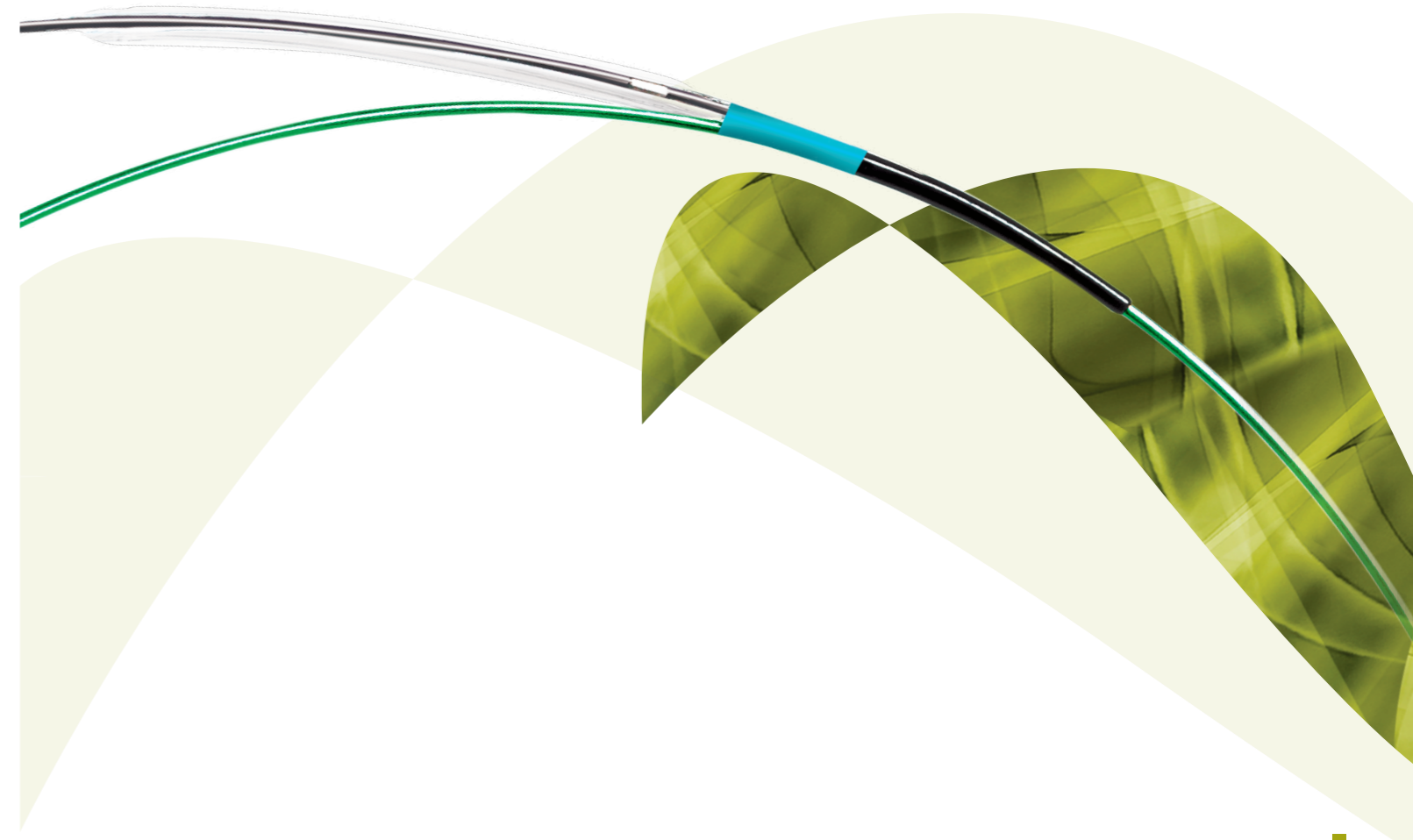


订购信息

球囊直径 (mm)	球囊长度 (mm)		
	10	15	20
2.0	620-103-1	620-153-1	620-203-1
2.5	625-103-1	625-153-1	625-203-1
3.0	630-103-1	630-153-1	630-203-1
3.5	635-103-1	635-153-1	635-203-1
4.0	640-103-1	640-153-1	640-203-1



更多信息请联系我们:

集团总部

香港新界沙田香港科学园
20E大楼3楼303及305室
电话: +852.2802.2288
传真: +852.2507.3532

适用范围: 本导管适用于冠状动脉缺血患者冠脉狭窄部分的球囊扩张, 以改善心肌灌注。

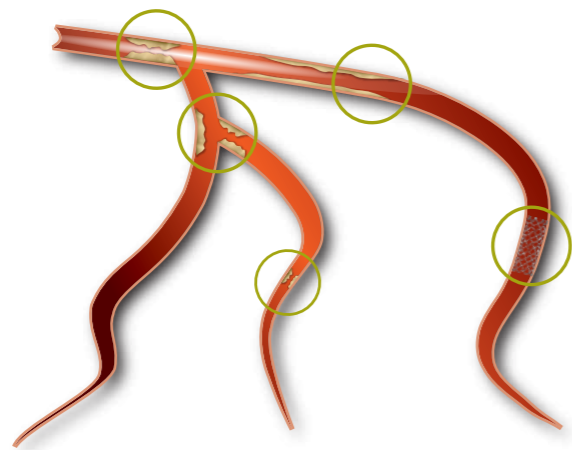
医疗器械名称: 一次性使用冠状动脉球囊扩张导管
医疗器械生产企业名称: OrbusNeich Medical, B.V.
业聚医疗(荷兰)有限公司

医疗器械注册证号: 国械注进20173770456
医疗器械广告批准文号: 粤械广审(文)第220222-03823号
禁忌内容或者注意事项详见说明书

双导丝高效扩张

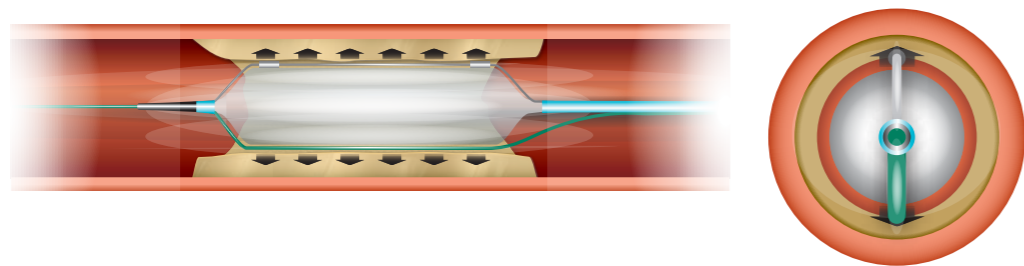
低扩张压力，高扩张效果

在球囊扩张过程中，标准导引导丝与镍钛固有导丝使压力集中释放，为获得合适扩张效果，可以采用逐步加压扩张的方法。



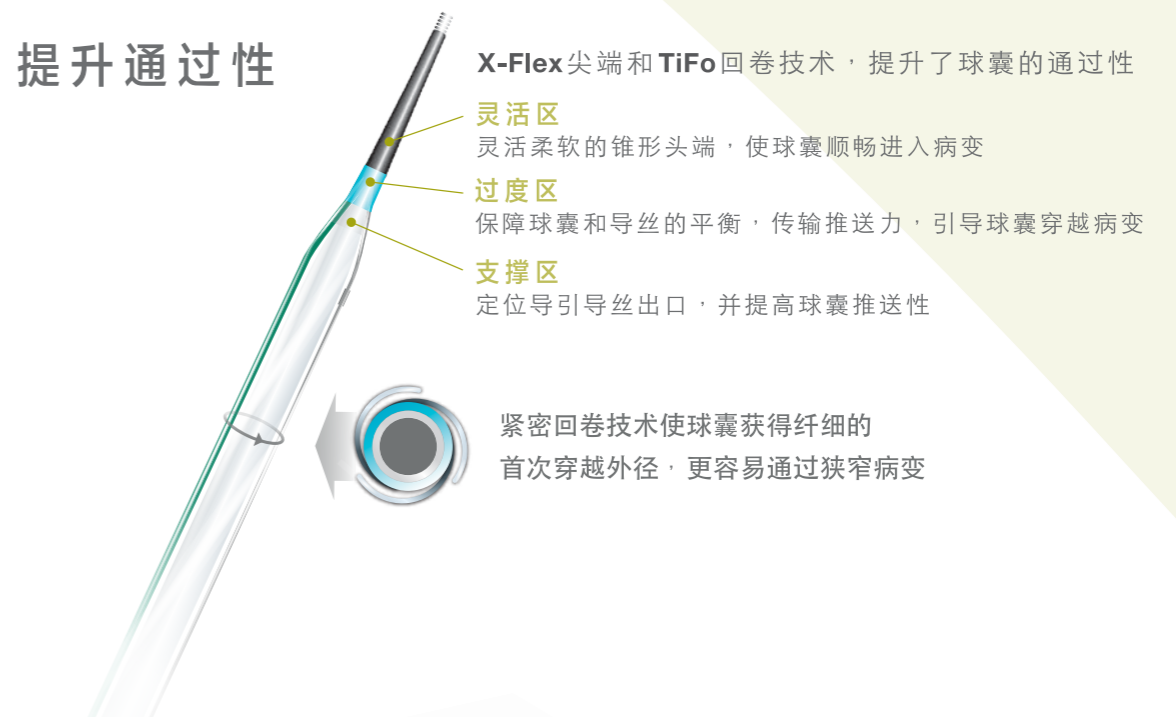
双导丝结构高效扩张

双导丝结构产生的扩张压力



X-Flex 尖端和TiFo 折叠

提升通过性



X-Flex 尖端和TiFo 回卷技术，提升了球囊的通过性

灵活区

灵活柔软的锥形头端，使球囊顺畅进入病变

过度区

保障球囊和导丝的平衡，传输推送力，引导球囊穿越病变

支撑区

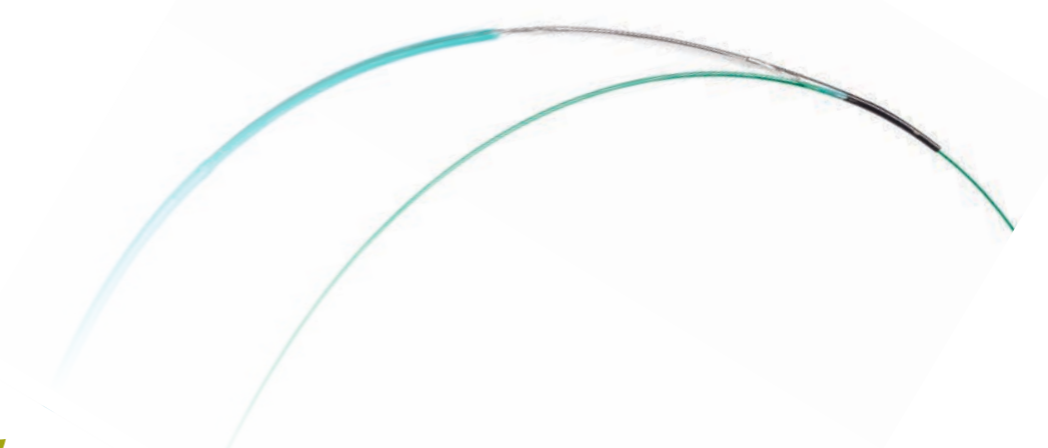
定位导引导丝出口，并提高球囊推送性

紧密回卷技术使球囊获得纤细的

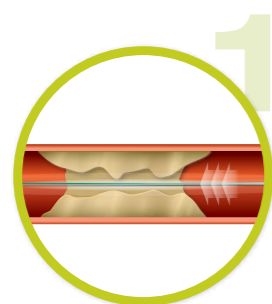
首次穿越外径，更容易通过狭窄病变

材料改进提升球囊通过性

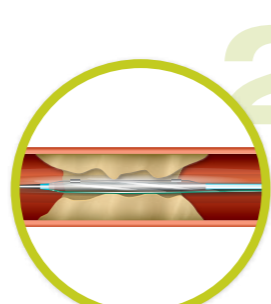
柔软的球囊材料配合弹性镍钛合金固有导丝，提高跟踪性



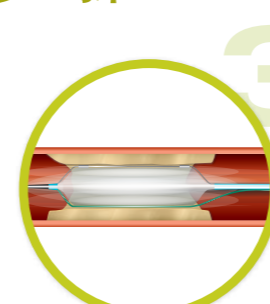
操作步骤



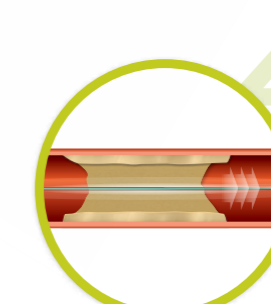
1 标准0.014" 导引导丝穿越靶病变



2 沿导丝推送Scoreflex球囊穿越病变并定位



3 扩张至2atm，维持10-20秒后缓慢升压到预期的球囊直径。维持这个压力20秒



4 得到满意扩张效果后，抽负压撤出Scoreflex